

VOTRE ETAT CIVIL

Vous êtes :		
	Nb	% cit.
un homme	27	46,6%
une femme	31	53,4%
Total	58	100,0%

Quel est votre âge ?		
	Nb	% cit.
Moins de 72	8	14,0%
De 72 à 77	16	28,1%
De 78 à 83	20	35,1%
De 84 à 89	12	21,1%
De 90 à 95	0	0,0%
96 et plus	1	1,8%
Total	57	100,0%

Votre conjoint :		
	Nb	% cit.
homme	5	19,2%
femme	21	80,8%
Total	26	100,0%

Quel est votre âge ?		
	Nb	% cit.
Moins de 65	1	4,2%
De 65 à 69	2	8,3%
De 70 à 74	8	33,3%
De 75 à 79	7	29,2%
De 80 à 84	5	20,8%
85 et plus	1	4,2%
Total	24	100,0%

VOTRE SITUATION DE LOGEMENT

Vous vivez :

	Nb	% cit.
seul	25	43,9%
avec votre conjoint	26	45,6%
chez vous avec vos enfants	3	5,3%
chez vos enfants	3	5,3%
Total	57	100,0%

Avez-vous des enfants près de chez vous ?

	Nb	% cit.
oui	41	70,7%
non	17	29,3%
Total	58	100,0%

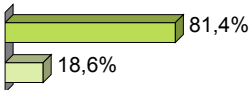
Si oui, à quelle distance pour le plus proche ?

	Nb	% obs.
entre 0 et 500 m	19	32,2%
entre 500 m et 1 km	5	8,5%
entre 1 et 5 km	3	5,1%
entre 5 et 10 km	5	8,5%
plus de 10 km	0	0,0%
Total	59	

VOTRE HABITATION ACTUELLE

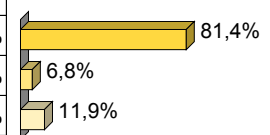
Où résidez-vous ?

	Nb	% obs.
Bourg	48	81,4%
village	11	18,6%
Total	59	100,0%



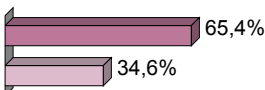
Dans votre logement, vous êtes :

	Nb	% obs.
Propriétaire	48	81,4%
locataire	4	6,8%
autre	7	11,9%
Total	59	100,0%



Plus tard, avez-vous peur de vous sentir isolé ?

	Nb	% cit.
oui	34	65,4%
non	18	34,6%
Total	52	100,0%

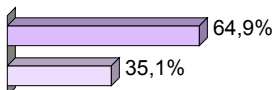


Si oui, lesquels ?

	Nb	% obs.
Présence de marches	28	47,5%
Manque de confort	3	5,1%
Salle de bain inadaptée	16	27,1%
Portes étroites	12	20,3%
Pièces à l'étage	16	27,1%
Trop grand ou trop petit	4	6,8%
Chauffage ancien	5	8,5%
autre	0	0,0%

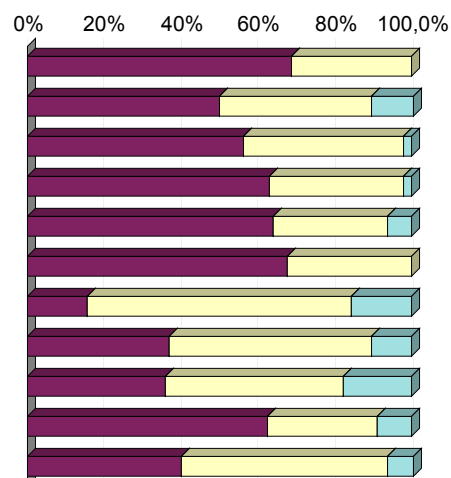
S'il vous arrivait un problème de santé, votre logement comporte-t-il des inconvénients importants ?

	Nb	% cit.
oui	37	64,9%
non	20	35,1%
Total	57	100,0%



Voyez-vous des difficultés pour ces actes de la vie courante :

	Faire seul		Faire en étant aidé		Ne pas faire	
	N	% cit.	N	% cit.	N	% cit.
Déplacements dans la maison	31	68,9%	14	31,1%	0	0,0%
Préparer les repas	24	50,0%	19	39,6%	5	10,4%
La toilette	27	56,3%	20	41,7%	1	2,1%
L'habillage	29	63,0%	16	34,8%	1	2,2%
Le lever et le coucher	30	63,8%	14	29,8%	3	6,4%
Prendre vos médicaments	31	67,4%	15	32,6%	0	0,0%
Faire le ménage	8	16,0%	34	68,0%	8	16,0%
Faire l'entretien du linge	17	37,0%	24	52,2%	5	10,9%
Faire les courses	18	36,0%	23	46,0%	9	18,0%
Sortir dans le bourg	28	62,2%	13	28,9%	4	8,9%
Gérer vos papiers administratifs	18	40,0%	24	53,3%	3	6,7%



Parmi les services suivants, quels sont ceux qui vous paraissent le plus important ?

Médecin traitant		
	Nb	% cit.
1	32	84,2%
2	3	7,9%
3	3	7,9%

Pharmacie		
	Nb	% cit.
1	5	13,5%
2	20	54,1%
3	8	21,6%
4	1	2,7%
5	3	8,1%

Infirmier(e)		
	Nb	% cit.
1	2	5,7%
2	9	25,7%
3	20	57,1%
4	3	8,6%
5	1	2,9%

Pédicure		
	Nb	% cit.
1	2	6,1%
2	1	3,0%
3	1	3,0%
4	11	33,3%
5	18	54,5%

Kinésithérapeute		
	Nb	% cit.
1	1	3,0%
2	3	9,1%
3	3	9,1%
4	15	45,5%
5	11	33,3%

Peur d'en manquer		
	Nb	% obs.
Médecin traitant	8	13,6%
Infirmier(e)	5	8,5%
Kinésithérapeute	2	3,4%
Pédicure	2	3,4%
Pharmacie	4	6,8%

Parmi les services suivants, quels sont ceux qui vous paraissent le plus important ?

Votre médecin exerce à :

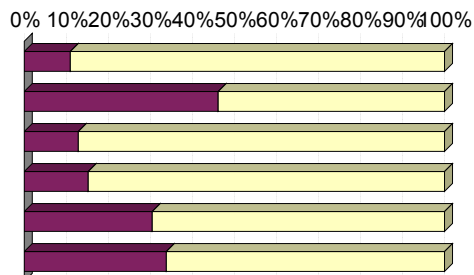
	Nb	% cit.
Beaurepaire	13	24,5%
Les Landes Génusson	11	20,8%
La Gaubretière	9	17,0%
La Boissière de Montaigu	7	13,2%
Saint Fulgent	7	13,2%
Les Herbiers	3	5,7%
Chavagnes en Paillers	2	3,8%
Les Herbiers et Chavagnes	1	1,9%
Total	53	100,0%

Votre pharmacien exerce à :

	Nb	% cit.
Beaurepaire	32	61,5%
Les Landes Génusson	8	15,4%
Les Herbiers	6	11,5%
La Gaubretière	3	5,8%
Beaurepaire et St Fulgent	1	1,9%
La Boissière de Montaigu	1	1,9%
Saint Fulgent	1	1,9%
Total	52	100,0%

Les services à domicile :

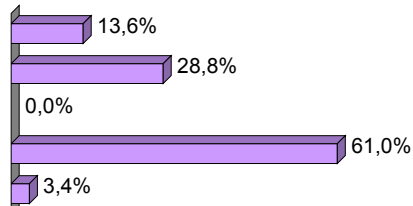
	J'en ai besoins maintenant		J'en aurai besoin plus tard	
	N	% cit.	N	% cit.
Soins à domicile	4	11,1%	32	88,9%
Aide ménagère	26	46,4%	30	53,6%
Portage de repas	5	13,2%	33	86,8%
Téléassistance	5	15,6%	27	84,4%
Aide au transport	12	30,8%	27	69,2%
Aide aux petits travaux	13	34,2%	25	65,8%



VOTRE AVENIR

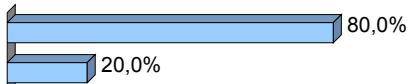
Si votre logement n'est plus adapté, vous envisagez d'aller :

	Nb	% obs.
Dans un autre logement	8	13,6%
Dans un logement de plain pied, adapté au handicap	17	28,8%
Dans votre famille	0	0,0%
Dans une structure d'accueil	36	61,0%
Autre	2	3,4%



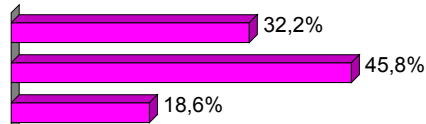
Si vous deviez vous installer dans une structure d'accueil, quel type de solution choisiriez-vous en priorité ?

	Nb	% cit.
Maison de vie	44	80,0%
Maison de retraite médicalisée	11	20,0%




Souhaiteriez-vous prendre vos repas :

	Nb	% obs.
Chez vous en les préparant	19	32,2%
Dans votre logement avec des repas préparés et livrés	27	45,8%
En commun	11	18,6%




Etes-vous déjà inscrit sur une liste d'attente d'une structure d'accueil pour personnes âgées ?

	Nb	% cit.
Oui	5	8,8%
Non	52	91,2%



Souhaitez-vous rester dans la commune si vous entrez un jour en structure d'accueil ?

	Nb	% cit.
Oui	48	87,3%
Non	7	12,7%



Autres souhaits ?

	Nb	% cit.
Possibilité d'avoir un animal de compagnie et de prendre quelques meubles et objets personnels.	1	20,0%
Prix abordable	1	20,0%
Proche du centre de vie de la commune	1	20,0%
Rester chez soi le plus longtemps possible.	1	20,0%
Un suivi médical	1	20,0%
Total	5	100,0%

VOS CAISSES DE RETRAITE

Régime de base :

	Nb	% obs.
MSA	28	47,5%
GRAM	40	67,8%
CIASIC	3	5,1%
CAIAV	1	1,7%
CNRACL	0	0,0%

Régime complémentaire :

	Nb	% obs.
CAMARCA	17	28,8%
AGRR	9	15,3%
CNRO	4	6,8%
CRI	1	1,7%
IRCANTEC	3	5,1%
AGIRC	5	8,5%
CIRSE	5	8,5%
CRICA	0	0,0%

Autre régime :

	Nb	% cit.
ARRCO	3	27,3%
ARRCO - REUNI	1	9,1%
ASAF	1	9,1%
CIRERA - IRCEM	1	9,1%
IRIHA	1	9,1%
REUNICA	1	9,1%
RSI - ARRCO - GROUPE MORNAY	1	9,1%
RSI - CIPS - CGIS	1	9,1%
RSI - IRSACM - CGIS	1	9,1%

Quelle était votre profession ?		Profession de votre conjoint ?	
	Nb		Nb
Non réponse	10	Non réponse	39
Agriculteur	8	Mère au foyer	5
Agricultrice	6	Agricultrice	3
Ouvrier d'usine	4	Employée de bureau	2
Mère au foyer	3	Agriculteur	1
Salarié	3	Artisan	1
Ebéniste	2	Assistante maternelle	1
Employée de maison	2	Commerçante	1
Métallurgiste	2	Ebéniste	1
Ouvrière	2	Exploitante agricole	1
Assistante maternelle	1	Marchand de bestiaux	1
Collaboratrice de mon mari	1	Ouvrier d'usine	1
Commerçante - aide ménagère	1	Salariée	1
Couturière à domicile	1	Sans profession	1
Cultivatrice	1	Total	59
Entrepreneur travaux agricole	1		
Exploitant agricole	1		
Forgeron - Serrurier	1		
Mécanicienne en confection	1		
Menuisier	1		
Métallier	1		
Ouvrier agricole	1		
Ouvrière dans la chaussure	1		
Ouvrière en confection	1		
Plâtrier	1		
Secrétaire	1		
VRP et Commerçante	1		
Total	59		